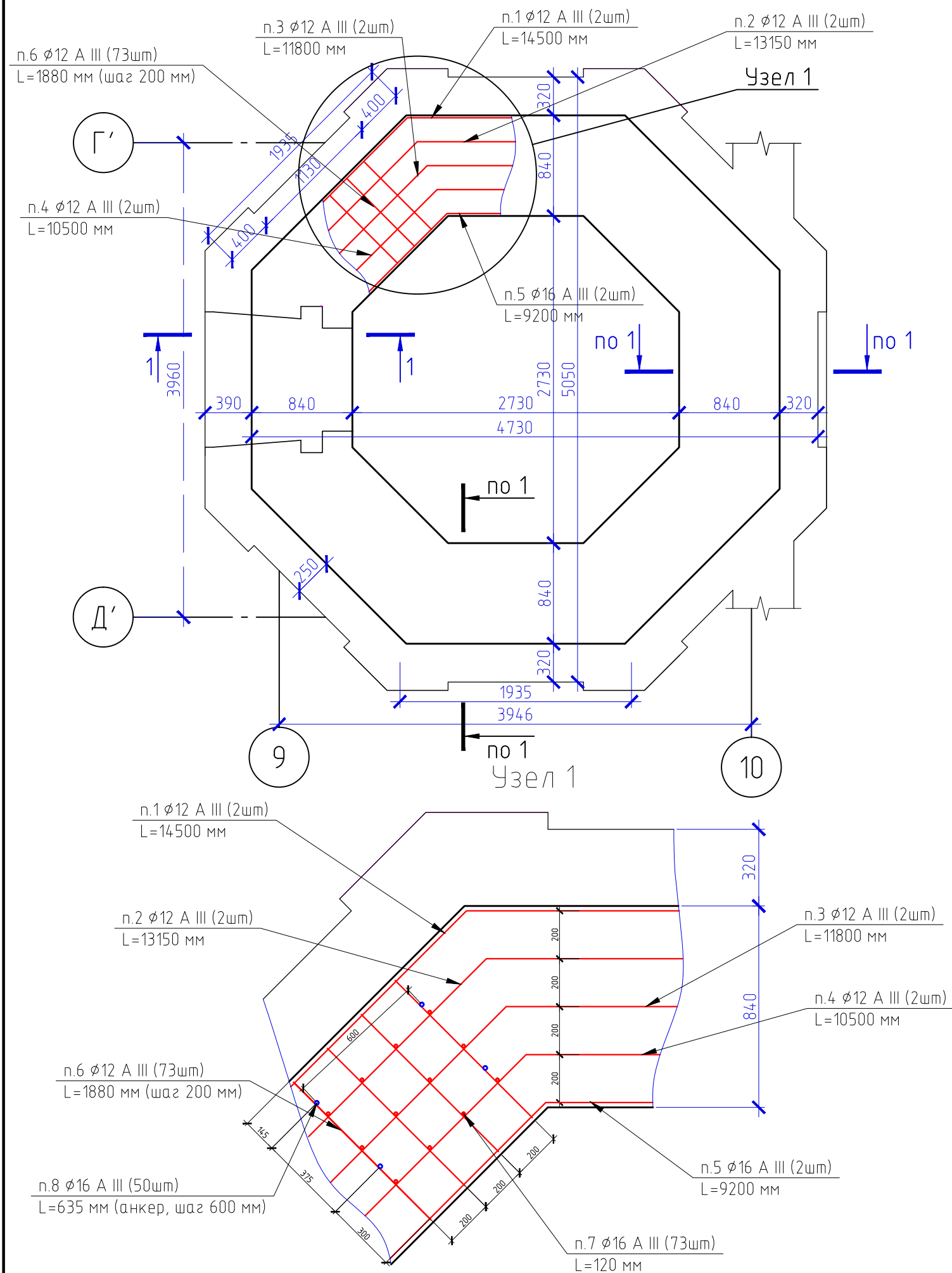
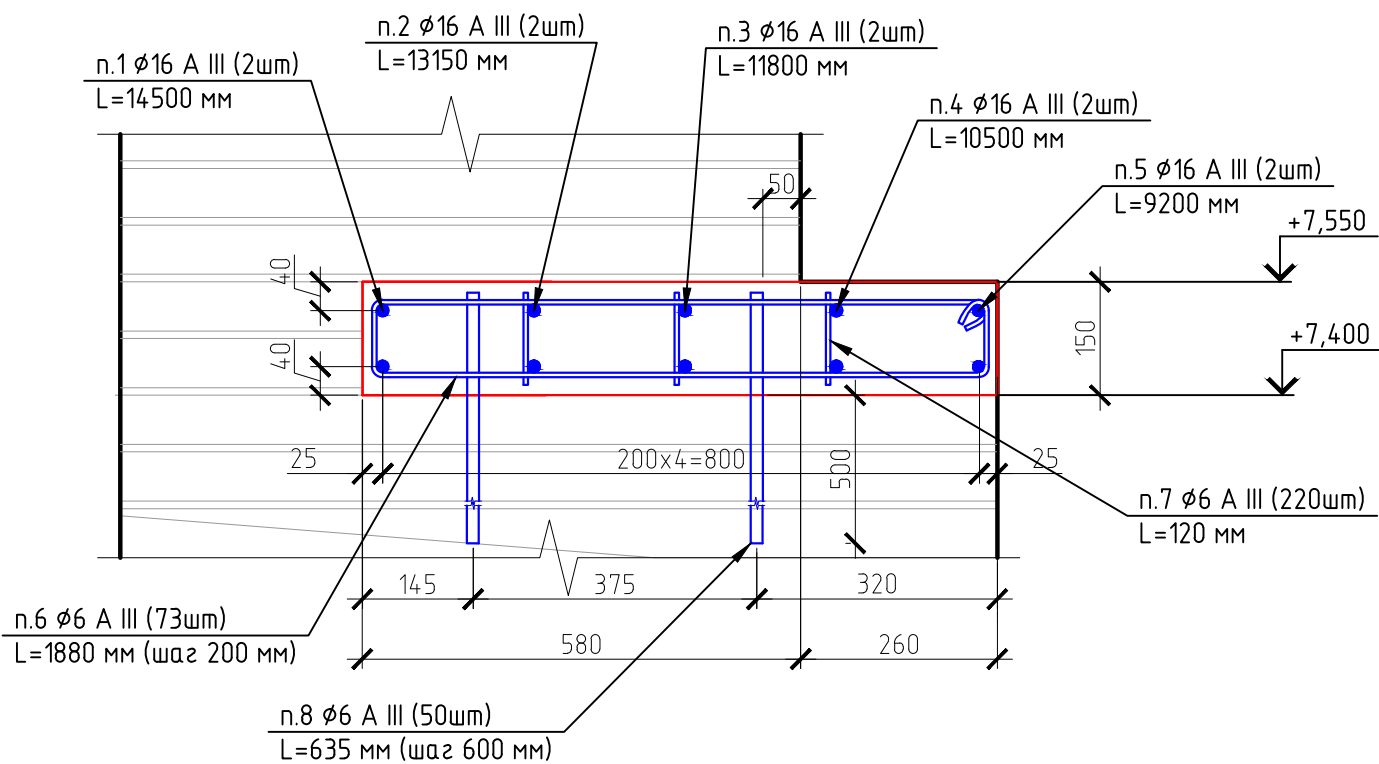


План ж.б. пояса на отм. +7,400








Разрез 1-1



Спецификация материалов

Поз.	Наименование	Длина, мм	Кол., шт.	Масса 1 ед., кг	Общая масса, кг
1	ГОСТ 5781-82 АIII ϕ 16	14000	2	12.43	24.9
2	ГОСТ 5781-82 АIII ϕ 16	12500	2	11.1	22.2
3	ГОСТ 5781-82 АIII ϕ 16	790	56	0.7	39.3
4	ГОСТ 5781-82 АI ϕ 6	820	56	0.73	40.8
Итого	ϕ 16 АIII	-	-	-	86.3
	ϕ 6 АIII	-	-	-	40.8
-	Всего арматуры	-	-	-	127.1
-	Наименование	-	Кол.	-	-
-	В25, м ³	-	1.1	-	-

						209-29-14Р КС			
						Архангельская область, Соловки, остров Анзер, Свято-Троицкий скит			
Изм.	Кол.уч.	Лист	№ док.	Подп.	Дата	Ансамбль Троицкой церкви с колокольней и келейным корпусом	Стадия	Лист	Листов
Рук. рест. отд	Беляева Т.М.				19.08.14		РД	5	
Науч. рук.	Смирнов Н.И.				19.08.14				
ГИП	Краус С.В.				19.08.14				
Арх.-рест.	Тихановская А.С.				19.08.14				
Ведущий инж.-рест.	Тараскин Н.Е.					Ж.б. пояс на отм. +7,400 в осях 9-10	ООО "Мастерские Андрея Анисимова"		
Инж.-констр.	Гомбоева Д.Н.								